

# FICHE TECHNIQUE ET FINANCIERE

## LIBERTE

### CONTACT ARTISTIQUE

Metteur en scène: Thomas Ress 06 84 94 54 47 [contact@rivesdelill.fr](mailto:contact@rivesdelill.fr)

### CONTACT REGISSEUR

Régisseur général: Frédéric Mistré 06 62 20 21 76 [f.mistre@rivesdelill.fr](mailto:f.mistre@rivesdelill.fr)

Régisseur lumière: Flavien Deutsch 06 71 17 53 07

### COMPOSITION DE L'EQUIPE DE TOURNEE

2 Comédiens

6 Musiciens

1 Metteur en scène

1 Régisseur lumière

1 Régisseur plateau

### EQUIPE DU THEATRE

#### Montage

2 Machinistes

1 Habilleuse

1 Régisseur lumière

#### Spectacle

1 Régisseur lumière

1 Régisseur plateau

Personnel du théâtre

#### Démontage

2 Machinistes

1 Habilleuse

### PLATEAU

Aménagement de l'espace scénique : pas de pendrillonnage

Ouverture minimum 12m

Profondeur minimum 8m

### **MATERIEL DE LA COMPAGNIE**

1 toile en patchwork de 14 mètres

### **MATERIEL FOURNI PAR LE THEATRE**

#### **Plateau**

Tapis de danse blanc

10 praticables

2 escaliers

#### **Lumière**

11 x PC 650

6 x PAR 64

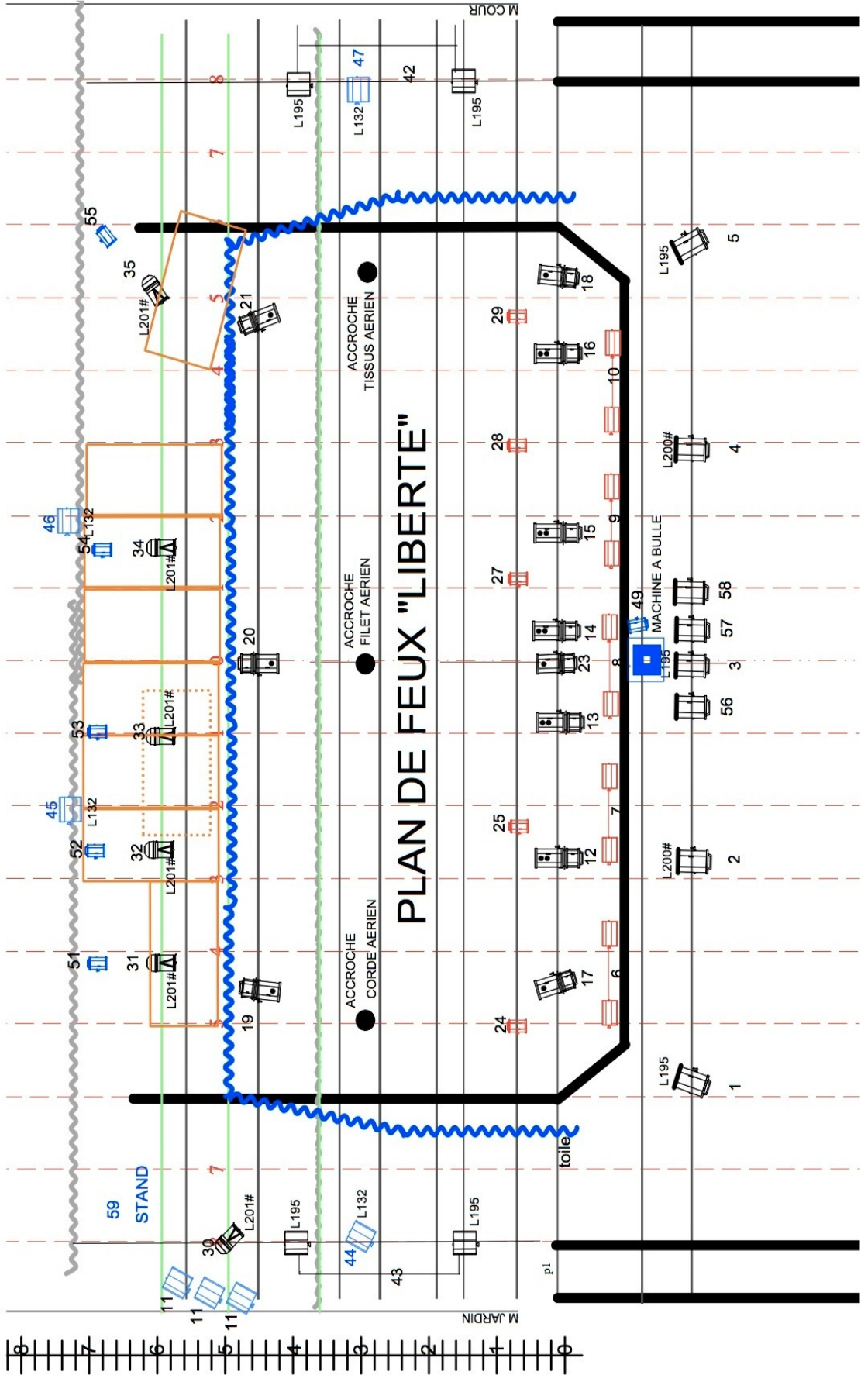
11 x Horriziodes

6 x Découpes courtes

5 x Découpes longues

8 x PC 2KW

10 x Quartz



## **MONTAGE TECHNIQUE**

L'implantation lumière sera effectuée avant notre arrivée.

Montage du décor : 1 service

Lumière : 1 service

Filage : 1 service

Raccords / mise : 1 service

Durée du spectacle : 1h

Démontage : 1 service

## **Veille du spectacle**

09h 14h Déchargement / Montage décor

Personnel du théâtre : 2 machinistes / 1 habilleuse

14h 18h Piquages lumières / Clean du plateau, passage de câble

Personnel du théâtre : 1 régisseur lumière / 1 machiniste

20h 23h Filage

## **Jour du spectacle**

14h 16h Raccords

Personnel du théâtre : 1 régisseur lumière / 1 machiniste

16h 18h Mise / Nettoyage

Personnel du théâtre : 1 régisseur lumière / 1 machiniste / 1 habilleuse

20h30 Spectacle

Personnel du théâtre : 1 régisseur lumière / 1 régisseur son / 1 machiniste

22h 23h Démontage

Personnel du théâtre : 2 machinistes / 1 habilleuse

## **LOGES**

Prévoir des loges pour 8 personnes équipées de douches et de toilettes

Prévoir 8 serviettes de toilette

Prévoir un espace maquillage avec chaises et un miroir bien éclairé

Prévoir 8 grandes bouteilles d'eau minérale (plate et gazeuse) + 16 petites bouteilles d'eau minérale pour la scène

**CATERING**

Fruits, Gâteaux, Jus de fruits, Sodas, Café, Thé, Charcuterie et Fromage locaux.

**REPAS HEBERGEMENT DEPLACEMENT**

Prévoir 11 chambres singles avec petit déjeuner ou autre arrangement avec la compagnie.

11 repas chauds midi et soir par jour de présence.

Parking surveillé pour le camion

Prise en charge des frais de transport de l'équipe et du décor

**DIVERS**

20 Invitations

**TARIFS**

1 Représentation	5000€
------------------	-------